



Secretaría de
Seguridad Pública

DIRECCIÓN GENERAL DE VINCULACIÓN, PREVENCIÓN
DEL DELITO Y RELACIONES PÚBLICAS

DIRECCIÓN ESPECIALIZADA DE AUXILIO A LA VIOLENCIA DE GÉNERO





Secretaría de Seguridad Pública

Gobierno de Puebla

FORTALECIMIENTO DE LAS UNIDADES ESPECIALIZADAS



UDAIM

Unidad de Atención
Inmediata a las Mujeres



Secretaría de Seguridad Pública

Gobierno de Puebla

Fortalecimiento de las Unidades Especializadas en municipios de Puebla

Conformada por tres bloques de capacitaciones indispensables para los servidores públicos al frente de estas Direcciones o Unidades de atención a la violencia contra las mujeres:

1

Atención
a
Víctimas



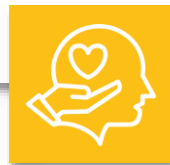
2

Ruta de
atención



3

Primeros
Auxilios
Psicológicos
(PAP)



4

Protocolo
Nacional de
Actuación
Policial para la
Atención de la
Violencia de
género contra las
mujeres en el
ámbito familiar.



Su **objetivo** de es fortalecer su respuesta, atención y permitir una mayor coordinación interinstitucional, agilizando y mejorando su trabajo diario, **canalizando a las víctimas con mayor facilidad**. Capacitaciones enfocadas al personal operativo y administrativo de las dependencias de Seguridad Pública y a fin.



Secretaría de Seguridad Pública

Gobierno de Puebla



Atención a víctimas

Su objetivo es brindar una **atención eficaz y oportuna** para las mujeres, niños, niñas y familiares, **víctimas de violencia de género**, sensibilizándolos ante la figura de la víctima, así como el respeto y protección de sus derechos humanos.



Secretaría de Seguridad Pública

Gobierno de Puebla



Ruta de Atención y Operación

La ruta de atención que se propone para las víctimas de la violencia familiar y de género, que a través de una **Unidad Policial Especializada en Atención de la Violencia Familiar** tenga los **conocimientos teóricos, técnicos y operativos** necesarios para brindar una atención focalizada a las personas en situación de vulnerabilidad por su condición de género en el ámbito local, a través de **profesionalización del personal** en temas de: "perspectiva de género, violencias basadas en el género, marco normativo, contexto local de la violencia familiar y de género, violencia familiar, la atención victimológica y la actuación policial en la atención de la violencia."



Secretaría de Seguridad Pública

Gobierno de Puebla

Primero Auxilios Psicológicos

Su objetivo es **bajar de estado de crisis** a fin de que puedan superar o enfrentar las alteraciones emocionales, mediante **la evaluación de su estado emocional**, y generar las condiciones para que tenga una claridad en sus decisiones y brindar herramientas para su **empoderamiento**.





Secretaría de Seguridad Pública

Gobierno de Puebla



Protocolo Nacional de Actuación Policial para la Atención de la Violencia de Género Contra las Mujeres en el Ámbito Familiar

Abordar de manera eficaz el tema de la **Violencia Familiar y de Género**, para atender los casos que se ocasionan por esta problemática sea de índole social y salud pública.



Secretaría de Seguridad Pública
Gobierno de Puebla

NÚMEROS DE APOYO



UDAIM

Unidad de Atención
Inmediata a las Mujeres

LÍNEA DIRECTA

22 22 27 92 81